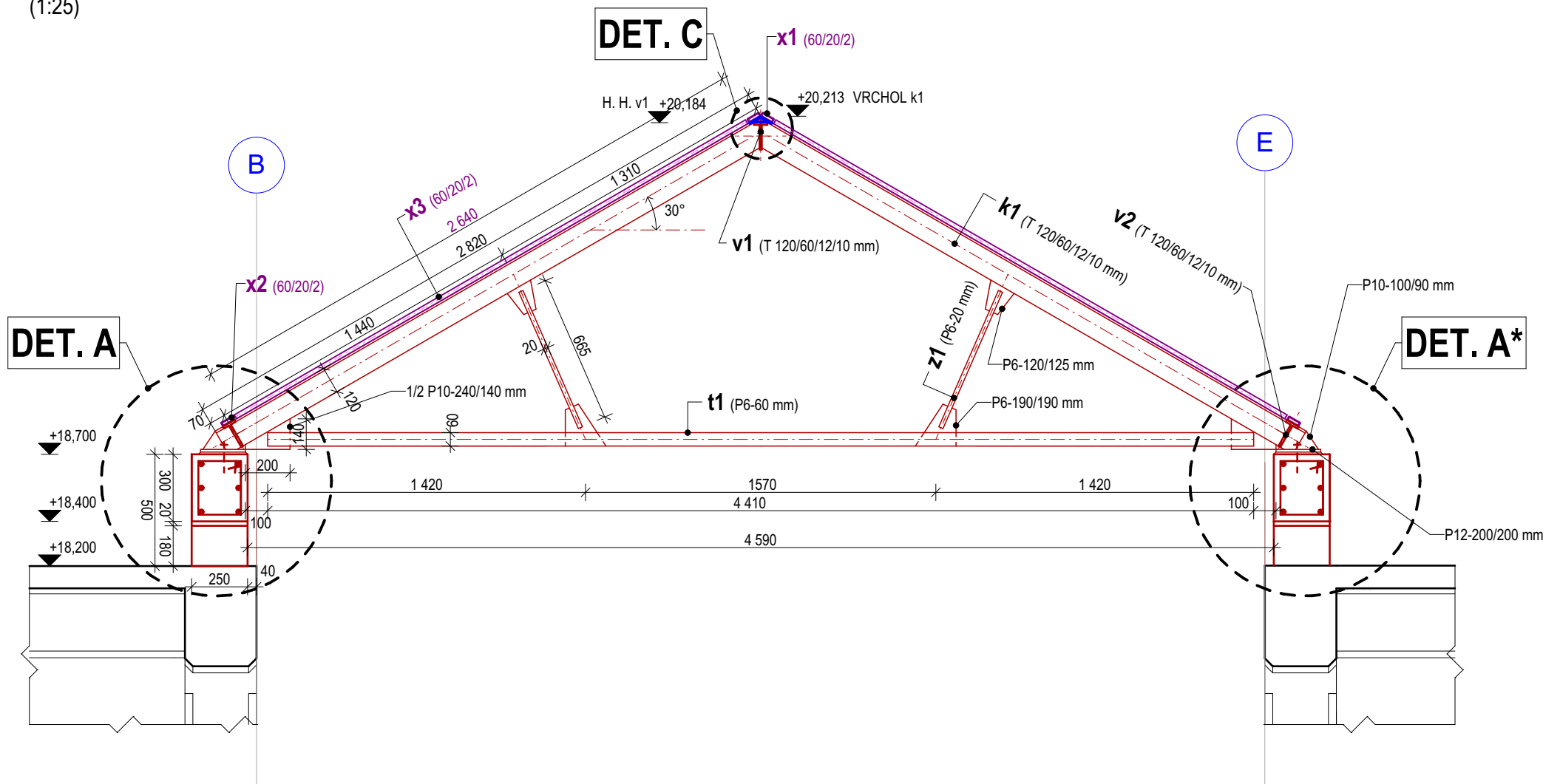
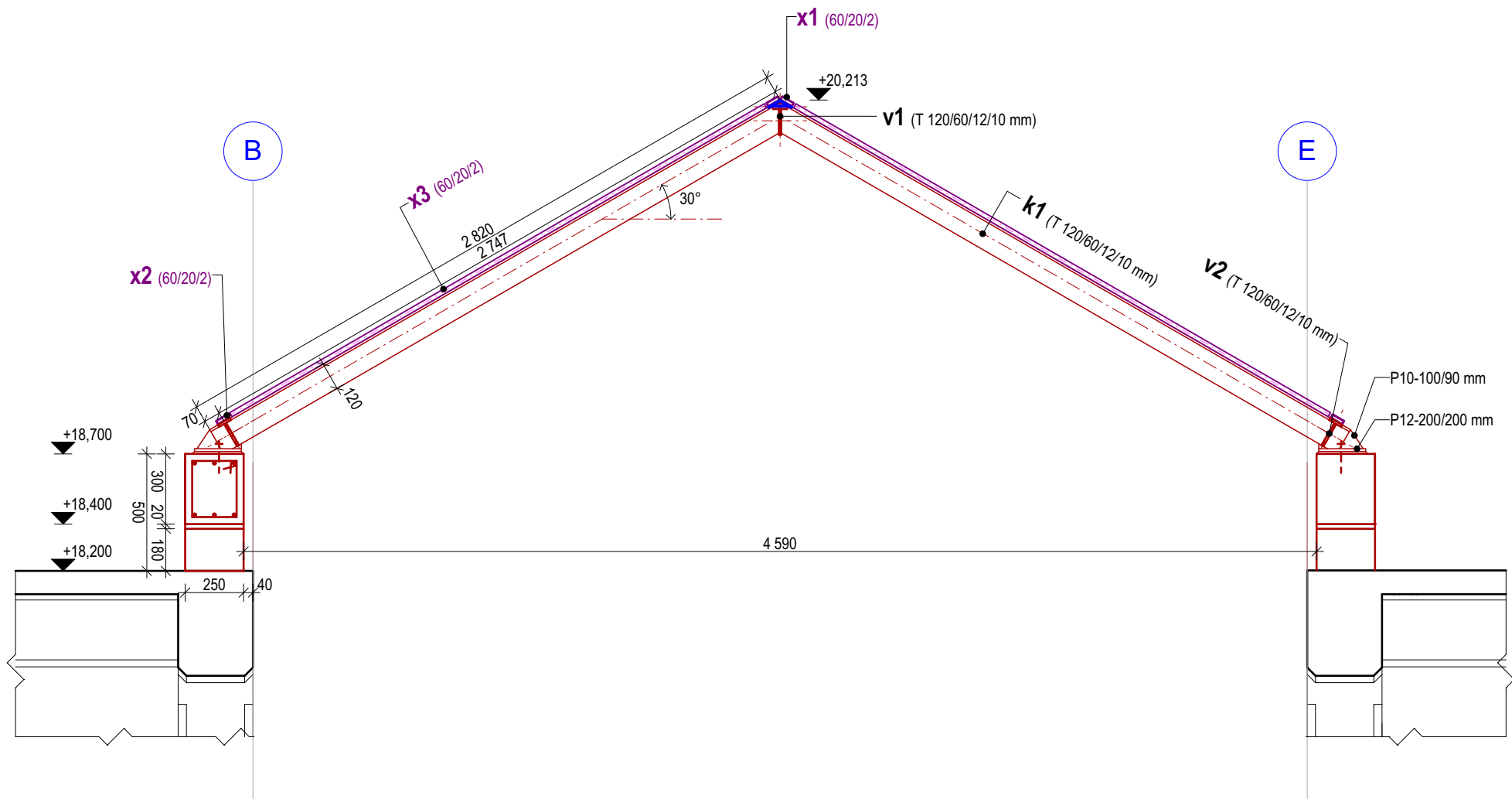


ŘEZ 1-1 - 5x  
(1:25)



ŘEZ 2-2 - 14x  
(1:25)



LEGENDA ČAR

- Stávající konstrukce
- Nové konstrukce
- Nový ocelový svařenec

VÝPIS MONTÁŽNÍCH HLINIKOVÝCH PRVKŮ:

OZN.	PROFIL	DÉLKA	JED.HMOTNOST	POČET	HMOTNOST
POLOŽKY	-	m	kg / m	ks	kg
x1	jakl 60/20/2	20,42 #	0,81	2	33,1
x2	jakl 60/20/2	20,42 #	0,81	2	33,1
x2*	jakl 60/20/2	7,55 #	0,81	2	12,2
x3	jakl 60/20/2	2,64	0,81	42	89,8
x3*	jakl 60/20/2	2,71	0,81	10	22,0
CELKEM OCELOVÉ PRVKY =					190
rezerva 5%					10
CELKEM (hodnota zaokrouhlena na 10) =					200

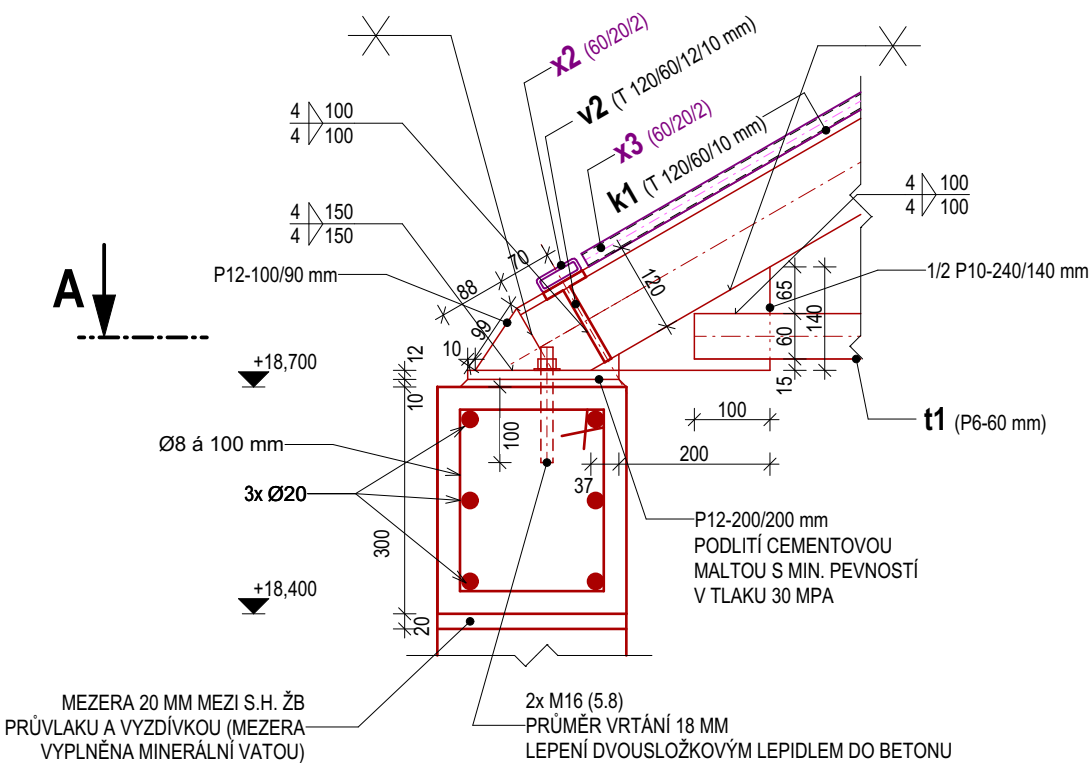
# ... SOUČTOVÁ DÉLKA (PŘESNÉ ROZKRESLENÍ VE VTD).

VÝPIS OCELOVÝCH PRVKŮ:

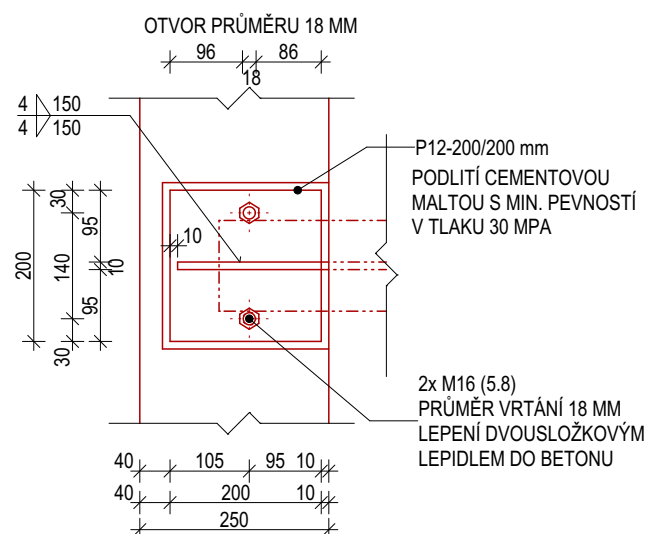
OZN.	PROFIL	DÉLKA	JED.HMOTNOST	POČET	HMOTNOST
POLOŽKY	-	m	kg / m	ks	kg
k1	T 120/60/12/10	2,82	15,07	52	2210,2
v1	T 120/60/12/10	20,47 #	15,07	1	308,5
v2	T 120/60/12/10	20,47 #	15,07	2	617,0
v2*	T 120/60/12/10	7,55 #	15,07	2	227,6
t1	P6-60	4,41	2,83	5	62,3
z1	P6-20	0,67	0,94	10	6,3
-	P6-190/190	0,19	8,95	10	17,0
-	P6-120/125	0,13	5,65	10	7,1
-	1/2 P10-240/140	0,24	5,50	10	13,2
-	P12-100/160	0,16	9,42	4	6,0
-	P12-100/90	0,10	8,48	52	44,1
svař. I	P5-60	19,26 #	2,36	2	90,7
	P5-65	19,26 #	2,55	1	49,1
CELKEM OCELOVÉ PRVKY =					3659
svary a podložení 5%					183
CELKEM (hodnota zaokrouhlena na 10) =					3850

# ... SOUČTOVÁ DÉLKA (PŘESNÉ ROZKRESLENÍ VE VTD).

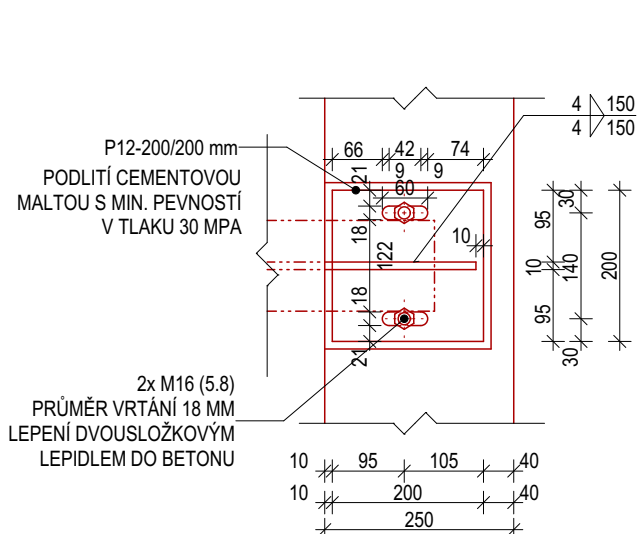
DETAIL A - ŘEZ  
(1:10)



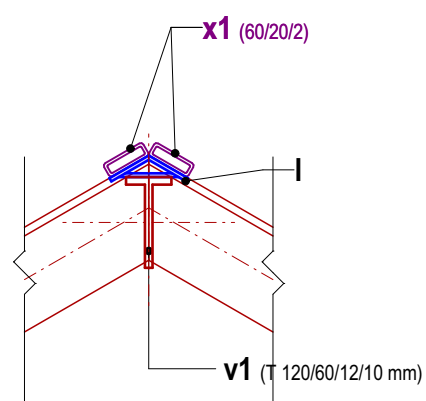
POHLED A  
(1:10)



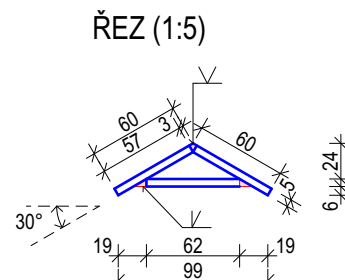
POHLED A\* - DRUHÁ STRANA  
(1:10)



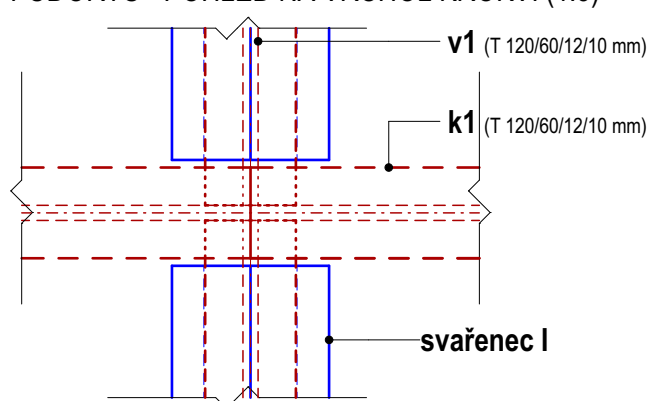
DETAIL C - ŘEZ  
(1:10)



SVARĚNEC I



PŮDORYS - POHLED NA VRCHOL KROKVÍ (1:5)



KOTVENÍ KROKVÍ V PATĚ:

- KROKVE BUDOU KOTVENY POMOCÍ CHEMICKÝCH KOTEV DO BETONU 2x M12 (5.8) DL. 150 MM (HL. KOTVENÍ DO BETONU MIN. 100 MM), DVOUSLOŽKOVÝM LEPIDLEM DO BETONU (NAPŘ. HILTI HIT HY 200A) PŘES OCELOVÉ PLOTNY P12-200/200 MM PODLITÉ CEMENTOVOU SMĚSÍ MIN. 30MPA

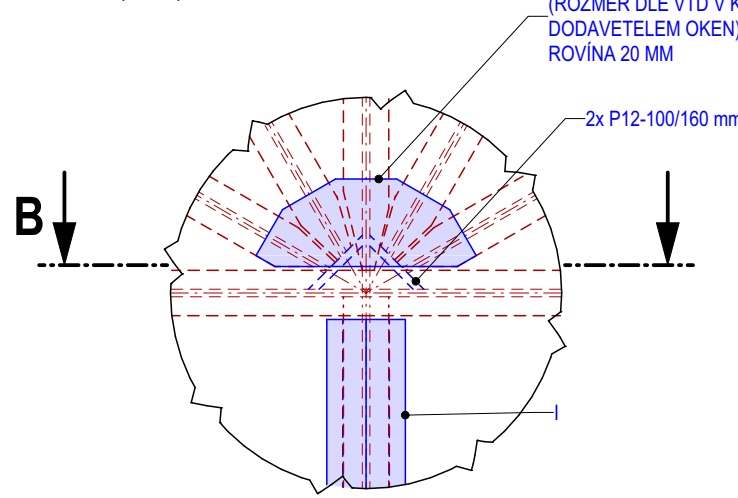
MATERIÁL:

- OCEL TR. S235 (OCELOVÉ PLOTNY), S 355 ( PRVKY "k1", "v1","v2", "v2\*", "t1" A "z1"),
- MONTÁŽNÍ HLINIKOVÉ PROFILY ( PRVKY "x")
- PRO PODLITÍ PLOTEN V ULOŽENÍ JE NUTNÁ MINIMÁLNĚ ŽALIVKA Z CEMENTOVÉ MALTY S MIN. PEVNOSTÍ V TLAKU 30 MPA
- ZÁVITOVÉ TYČE 5.8 + DVOUSLOŽKOVÉ LEPIDLO DO BETONU

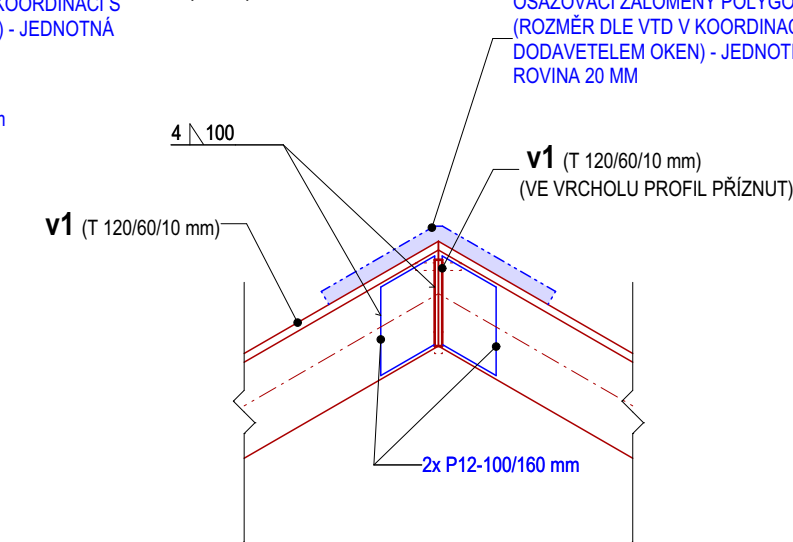
POZNÁMKY:

- OBLOUK PROFILŮ "v2" A "x2" BUDE DOCÍLEN SVAŘOVÁNÍM DÍLČÍCH SEGMENTŮ, NUTNĚ ABY HORNÍ HRANY JEDNOTLIVÝCH PRVKŮ BYLY V JEDNÉ ROVINĚ (VIZ KOORDINACE S DODAVATELEM ZASKLENÍ) !!!
- KOTVENÍ HLINIKOVÝCH PROFILŮ "x" DO HORNÍCH PÁSNÍK T-PROFILŮ POMOCÍ HŘEBŮ OSOVÉ CCA PO 0,3 M (NAPŘ. HILTI X-ENP).
- OCELOVÉ PRVKY BUDOU POZINKOVÁNY, SPOJE BUDOU SVAROVÉ A SVARY PŘETŘENY ZINKOVÝM NÁTĚREM.
- VEŠKERÉ NEOZNAČENÉ SVATY BUDOU PROVEDENY TUPÉ TYPY V NEBO K!
- TATO DOKUMENTACE JE VYPRACOVÁNA VE STUPNI PRO PROVEDENÍ STAVBY (DPS), NENAHRAŽUJE TEDY VÝROBNĚ TECHNICKOU DOKUMENTACÍ (VTD)!
- PŘED ZAHÁJENÍM STAVBY MUSÍ BÝT VYPRACOVÁNA VÝROBNĚ TECHNICKÁ DOKUMENTACE (VTD), KTERÁ MUSÍ BÝT ODSOUHLAŠENA PROJEKTANTEM STATIKY A DODAVATELEM ZASKLENÍ!!!
- VEŠKERÉ ROZMĚRY BUDOU PŘED VYHOTOVENÍM OVĚŘENY NA STAVBĚ!

DETAIL B - PŮDORYS  
(1:10)



POHLED B  
(1:10)



ZODPOVĚDNÝ PROJEKTANT	ZPRACOVATEL		
ING. RADAN SLEŽKA	ING. MARTIN SLEŽKA		
Stavebně konstrukční řešení		zak. č.: 3443	

ČRo Olomouc - rekonstrukce objektu Pavelčákova 2/19

Místo :	Pavelčákova 2/19, Olomouc - město, 779 00,	
Investor:	parc. č. 463, 460, 462/2	
Stupeň :	Český rozhlas, Vlnohradská 12, Praha, 120 99	
Autoři :	Dokumentace pro provedení stavby	
Zodp. projektant:	Ing. arch. Tomáš Binda, Ing. arch. Pavel Malčák, Ing. arch. Martin Struhala, Ing. arch. Jana Staňková	
Vypracoval:	Ing. Luděk Vařík - autorizovaný inženýr v oboru pozemní stavby, č. autorizace 1102452	
Datum :	Ing. arch. Martin Struhala, Bc. Sandra Theuerová	
	01 / 2020	
Světlík - řezy, detaily		měř.: 1:25, 1:10, 1:5
		č.v.: D.1.2c-20

KANCELÁŘ: PORÁŽKOVÁ 1424/20, 702 00 OSTRAVA 1, TEL: 608 814 526, E-MAIL: ATELIER38@ATELIER38.CZ, ATELIER: SOLNÁ 35/13, 746 01 OPAVA, TEL: 774 383 383, E-MAIL: ATELIER38@ATELIER38.CZ